

INVESTICE DO ROZVOJE VZDĚLÁVÁNÍ

**Projekt CZ.1.07/1.1.00/08.0094 Vzdělávání pro udržitelný
rozvoj v environmentálních a ekonomických souvislostech**

Asociace pedagogů základního školství České republiky

www.vcele.eu

09 Včelařský rok I

Učební list

Ročník: 5

Doporučený počet hodin: 1 – 2

Autor: Mgr. Petr Kolátor

Editace a grafická úprava textu: Mgr. Bc. Anna Doubková

© 2013 Asociace pedagogů základního školství České republiky

Ilustrační obrázky jsou použity v souladu s licencemi z fotobanky Českého svazu včelařů, fotodokumentace projektu VUREES a databáze software Inspiration.

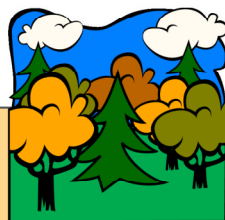
Tento projekt je spolufinancován z Evropského sociálního fondu a státního rozpočtu České republiky



09 Včelařský rok I: učební list

Obsah:

1. Podletí, podzim
2. Zima
3. Předjaří
4. Jaro

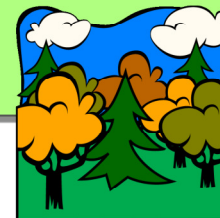


PODLETÍ, PODZIM

Pro toto období je příznačné české úsloví: **"Ženci na pole, včely z pole"**. V období od poloviny července do konce září včelaři odstavují medníky, odstraňují poslední trubčí plod, doplňují včelstvům na zimu zásoby cukerným roztokem. Od října do konce listopadu je včelařský podzim, kdy je potřeba snížit počet rámků v úle a nechat včelám čas připravit se na zimu. Včely si v tomto období ještě nosí poslední pyl z rostlin. Důležitou činností včelaře v tomto období je **ošetřování včelstev**.



Včely jsou závislé na přírodě. Včelařský rok se dělí podle fází ročního vývoje včelstev, která jsou 4 - **regenerační období, období zimního klidu, období jarního klidu, reprodukční a produkční období**. My ho rozdělíme podle včelařovi hlavní práce ale na 6 období.

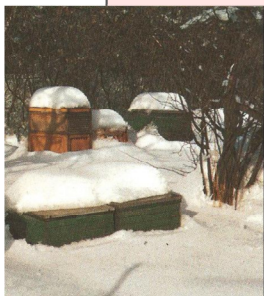


ZIMA



Následuje tříměsíční dlouhá zima, kdy včelař **dokončuje léčení** včelstev a zabezpečuje jim klid. Včelstva se udržují především na cukerných zásobách, které jsou pro ně daleko lepší než medové. Včelař se věnuje **údržbě včelařského zařízení** - příprava nových rámků, drátkování, zatahování mezistěn, očištění a natření nástavků.

Zjišťuje se zdravotní stav včelstev. Včelař sbírá spadlý mšl od včel a posílá ho na vyšetření počtu spadu roztočů.



PŘEDJAŘÍ



Předjaří nastává od konce února asi do poloviny dubna. **Začíná rozkvětem** olše, jívy, lísky, sněženek a bledulí. To je období, kdy se včely při slunném, teplejším dni po zimě prolétnou a vyprázdí se. V teplejších dnech můžeme rychle zjistit zdravotní stav včelstev a případně udělat nápravu. Matka začíná s kladením vajíček. Včelstvo se zvětšuje. Roste spotřeba zásob a spotřeba vody. Chování včel na česně vyjadřuje stav včelstva.



JARO



Jaro nastává od poloviny dubna **rozkvětem třešní**. Postupně nakvétají peckoviny, jádroviny, angrešty. Nastává období snůšky. Včelstva potřebují větší prostor. Matka se rozkladla. Včelaři přidávají rámky a nástavky. Nastává první vytáčení medu. Hlavním úkolem včelaře je **rozšiřování plodiště**.



Otázky k opakování:

- Čím krmí včelaři včely na zimu a proč?
- Proč včelař ošetřuje včely?
- Jmenuj některé včelařské pomůcky.
- V kterém období začíná matka klást vajíčka?
- V kterém období se poprvé vytáčí med?

Fotodokumentace použita z fotobanky ČSV na základě písemného souhlasu předsedy ČSV Mgr. Lud'ka Sojky a šéfredaktora časopisu Včelařství Mgr. Petra Prokeše dne 15. 10. 2010 pro potřeby projektu VUREES.